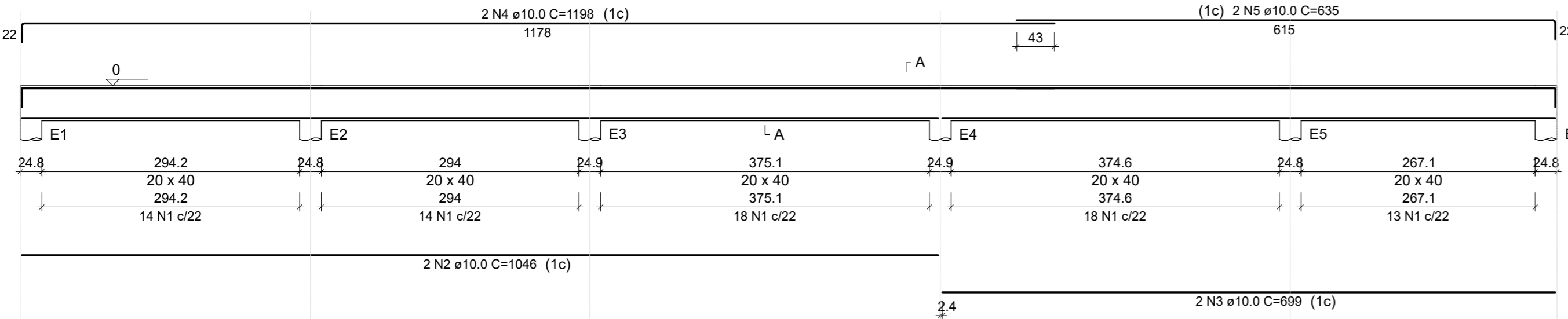
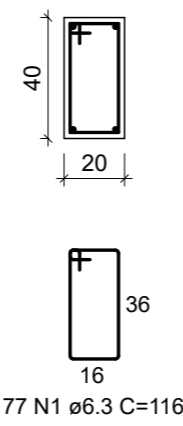


VB1
ESC 1:50



SEÇÃO A-A
ESC 1:25



RELAÇÃO DO AÇO						
ELEMENTO	AÇO	N	DIAM (mm)	QUANT	C.UNIT (cm)	C.TOTAL (cm)
VB1	CA50	1	6.3	77	116	8932
	CA50	2	10.0	2	1046	2092
	CA50	3	10.0	2	699	1398
	CA50	4	10.0	2	1198	2396
	CA50	5	10.0	2	635	1270

RESUMO DO AÇO			
AÇO	DIAM (mm)	C.TOTAL (m)	PESO + 0% (kg)
CA50	6.3	89.3	21.9
CA50	10.0	71.6	44.1
PESO TOTAL (kg)			
CA50	66		

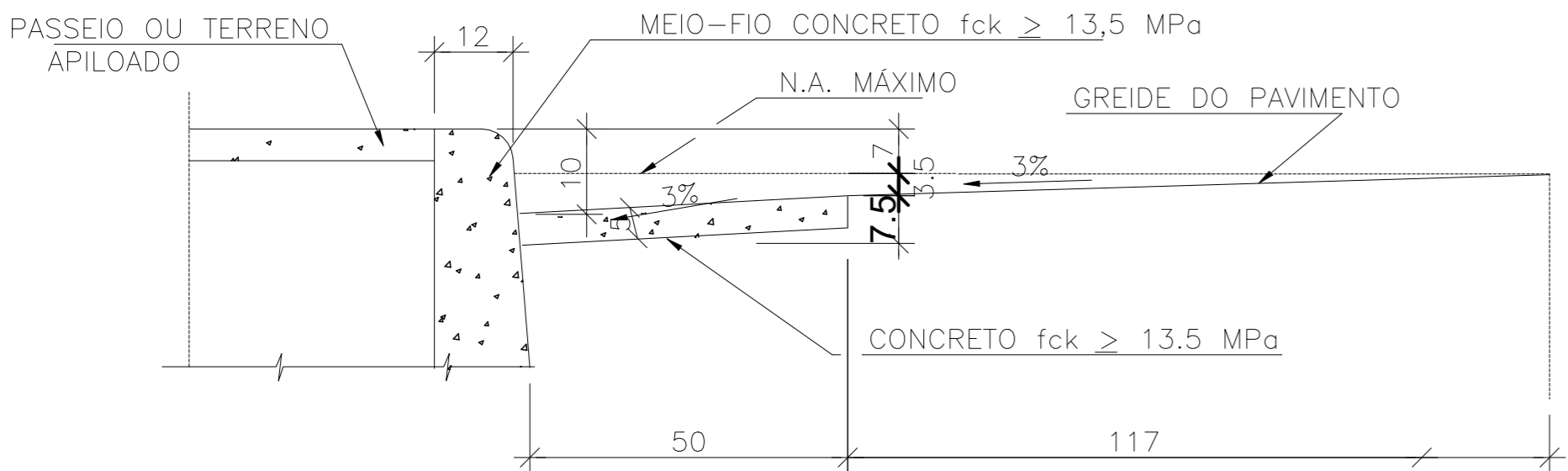
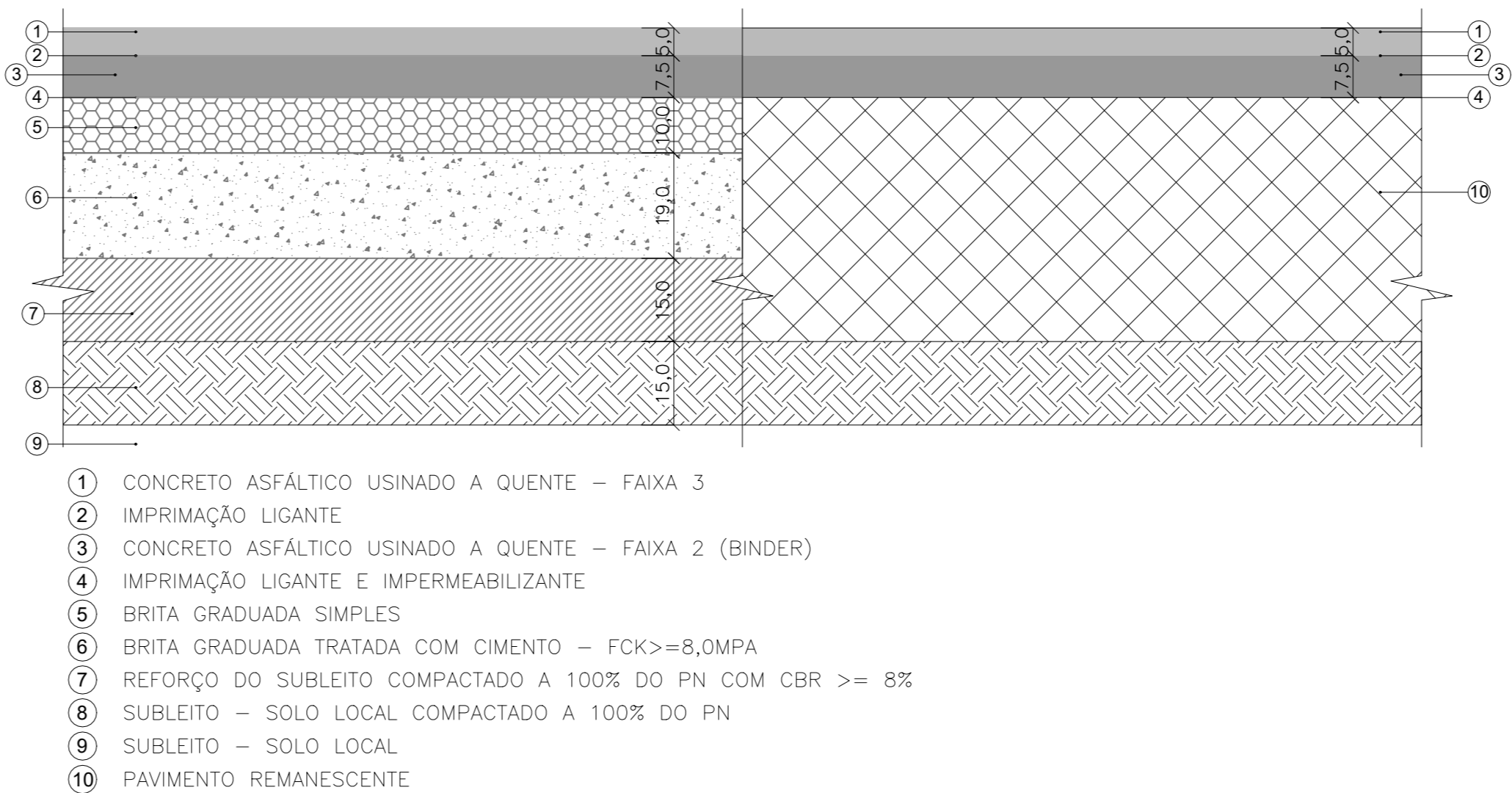
Volume de concreto (fck=30MPa) = 1.37 m³
Área de forma = 17.14 m²

NOTAS:

- 1- MEDIDAS EM CENTÍMETROS, ELEVÇÕES EM METROS, E#ETO ONDE INDICADO.
- 2- CONFERIR MEDIDAS NA OBRA.
- 3- ESTE DESENHO ESTABELECE AS CONDIÇÕES DO PROJETO EXECUTIVO, PODENDO SOFRER ALTERAÇÕES DEVIDO AS REAIS CONDIÇÕES DE CAMPO, OBSERVÁVEIS DURANTE SUA EXECUÇÃO.
- 4- PARA A EXECUÇÃO DA OBRA, DEVERÃO SER SEGUIDAS TODAS AS ESPECIFICAÇÕES TÉCNICAS DE MATERIAIS E SERVIÇOS, CONTIDAS NO RELATÓRIO TÉCNICO, PARTE INTEGRANTE DESTA PROJETO. TAMBÉM DEVEM SER OBSERVADAS AS NORMAS TÉCNICAS E DE SEGURANÇA APLICÁVEIS A ESTE TIPO DE SERVIÇO.
- 5- A EXECUÇÃO DESTA PROJETO DEVERÁ SER ACOMPANHADA POR ENGENHEIRO ESPECIALIZADO EM OBRAS CONGÊNERES E EXECUTADA POR PESSOAL QUALIFICADO, COM EXPERIÊNCIA NESSE TIPO DE SERVIÇO, UTILIZANDO MATERIAIS E EQUIPAMENTOS EM QUANTIDADE E QUALIDADE ADEQUADOS E APROVADOS PELA FISCALIZAÇÃO.
- 6- OS EQUIPAMENTOS E MATERIAIS A SEREM UTILIZADOS DEVERÃO SER APROVADOS PELA FISCALIZAÇÃO.
- 7- AS CAMADAS DE SOLO LANÇADAS E QUE ESTEJAM EM CONTATO COM O TALUDE, DEVERÃO SER ENGASTADAS A ELE. ESTA UNIÃO OU LIGAÇÃO SERÁ OBTIDA MEDIANTE A EXECUÇÃO DE CORTES VERTICAIS NO TALUDE (DEGRAUS DE APROXIMADAMENTE 50cm), PARA A IMPLANTAÇÃO DE PATAMARES E FAZENDO-SE COM QUE O SOLO LANÇADO E COMPACTADO PREENCHA O CORTE EXECUTADO, CAMADA POR CAMADA.
- 8- NENHUM ATERRO SERÁ LANÇADO EM LOCAIS ONDE HAJA ACÚMULO DE ÁGUA OU EXCESSO DE UMIDADE.
- 9- A ESPESURA MÁXIMA DE CADA CAMADA DE ATERRO É DE 20cm, MEDIDA ANTES DA COMPACTAÇÃO, E DEVERÁ SER FEITA COM O USO DE EQUIPAMENTO MANUAL (SOQUETES OU "SAPOS");
- 10- ESTE DESENHO É PARTE INTEGRANTE DO PROJETO EXECUTIVO DE ESTABILIZAÇÃO DE TALUDES E CONTENÇÃO DE ENCOSTAS DO MUNICÍPIO DE PERUIBE-SP;
- 11- NÃO É PERMITIDA A SUA ALTERAÇÃO SEM A PRÉVIA AUTORIZAÇÃO DO AUTOR DO PROJETO

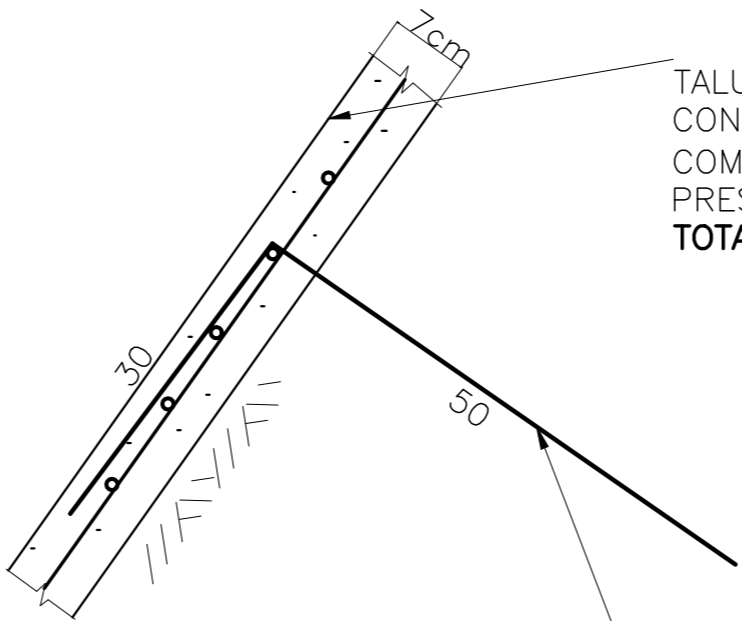
SEÇÃO TIPO - PAVIMENTO SER DEMOLIDO E RECONSTRUÍDO - TRÁFEGO PESADO

SEÇÃO TIPO - PAVIMENTO SER FRESADO E RECAPEADO - TRÁFEGO PESADO



DETALHE DA SARJETA ESC.: 1:500

DETALHE DO PINÇADOR (492x) ESC.: 1:10

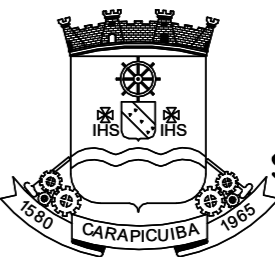
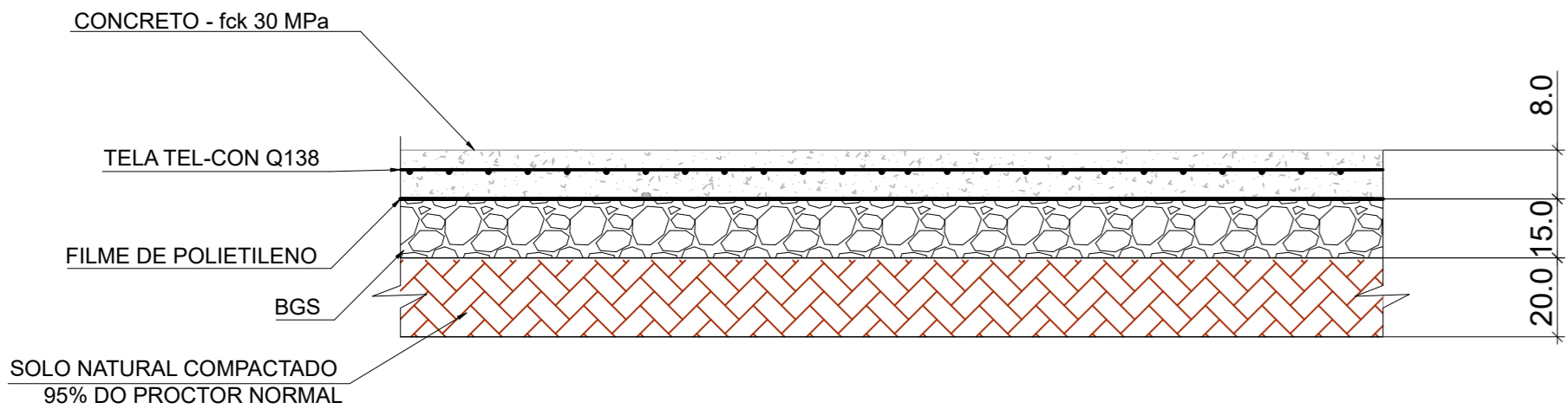


TALUDE REVESTIDO COM CONCRETO PROJETADO,ÁREA 123m² e = 7cm, ARMADO COM TELA ELETROSSOLDADA Q-196 (3.11kg/m²), PRESA AO SOLO COM PINÇADORES Ø8.00mm
TOTAL DE TELAS: 11 UNIDADES OU, 502,88kg

1 N6 Ø8,0 C=80 (PINÇADOR) NA PROPORÇÃO DE 3 UNIDADES POR RETÂNGULO FORMADO POR 4 CHUMBADORES VIZINHOS, CONFORME REPRESENTADO NO DETALHE DE COLOCAÇÃO DAS TELAS.

TOTAL DE PINÇADORES: 492 UNIDADES OU, 393,6 METROS

DETALHE EM PERFIL DA CALÇADA E PISO DE CONCRETO



PREFEITURA DO MUNICÍPIO DE CARAPICUÍBA
SECRETARIA DE PROJETOS ESPECIAIS, CONVÊNIOS E HABITAÇÃO

ELABORAÇÃO DE PROJETO EXECUTIVO DE DE CONTENÇÃO DE TALUDE

TÍTULO : PROJETO EXECUTIVO DE OBRA EMERGENCIAL DE EXECUÇÃO IMEDIATA PARA CONTENÇÃO DE TALUDE E COMPLEMENTARES
LOCAL : AVENIDA EUGÊNIA
TRECHO : CONFORME INDICADO EM PLANTA
ASSUNTO : PLANTA DE LOCAÇÃO E GEOMETRIA DO SUBMURO

CONTRATADA : KF2 ENGENHARIA E CONSULTORIA LTDA.

AUTOR DO PROJETO:			FOLHA:
ENGº FAUSTO BATISTA CREA Nº 068.252.5642-SP ART Nº 2620241215062			12/14
DESENHISTA:			ESCALA:
AF			INDICADA
DATA:			REVISÃO:
JUL/2024			00
IDENTIFICAÇÃO/ARQUIVO:			
R00-2125-05-44-EST-012-VAR			

APROVAÇÕES